

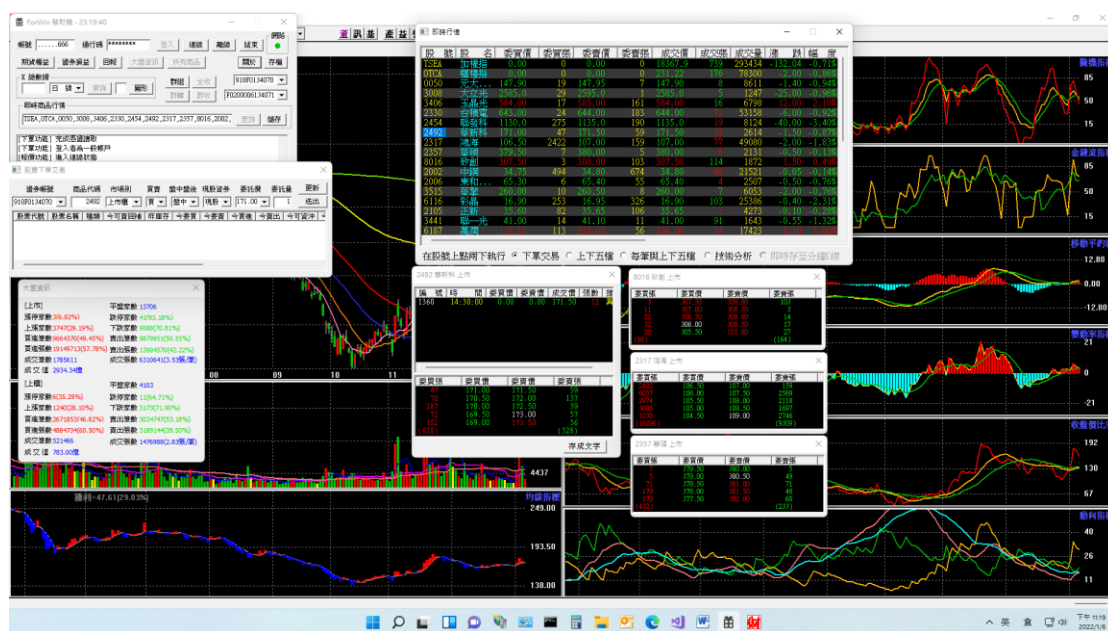
ForWinA 發財機

因為多年前，我的部隊長官從軍中退伍，成為群益的營業員，我才成為該公司的客戶，所以也就開始運用了群益 API。

這套股票軟體，包含即時與盤後部份，是一個完整的股票系統，很多的功能是各家券商所提供下單軟體所沒有的。原來是接取付費資料源，改寫程式後，可以免費接收到群益 API 每日的價量資料，但是沒有庫存與融資券資料，不過也足夠進行許多的重要分析了。

這個程式寫好很多年了，一直到該 API 2.13.25 版，開始可以僅只取得指定個股的指定日期的價量資料，而不必須每次都得費工費時重新將全部資料重新取下，所以此程式開始提供大家來使用，才有意義。

本程式最後參照群益 API 的版本是 CapitalAPI_2.13.37。若群益 api 在幾個關鍵函數上，加減了一個參數，本程式即必須跟著修改才能正常執行。若沒有非常必要，沒有必要去下載最新版本的群益 API，若不得不更新群益 API 而此程式已無法跟著正常執行時，就只好看看我有沒跟著修改與放出最新版的程式了。



本程式僅授權非商業的個人使用

任何的獲利或損失，不論原因為何，皆請您自己負責

www.0ohm.com

20201215 撰寫此文件，但程式早在群益 API 剛出來時即已完成開發

20220106 為了 CapitalAPI_2.13.37 更新

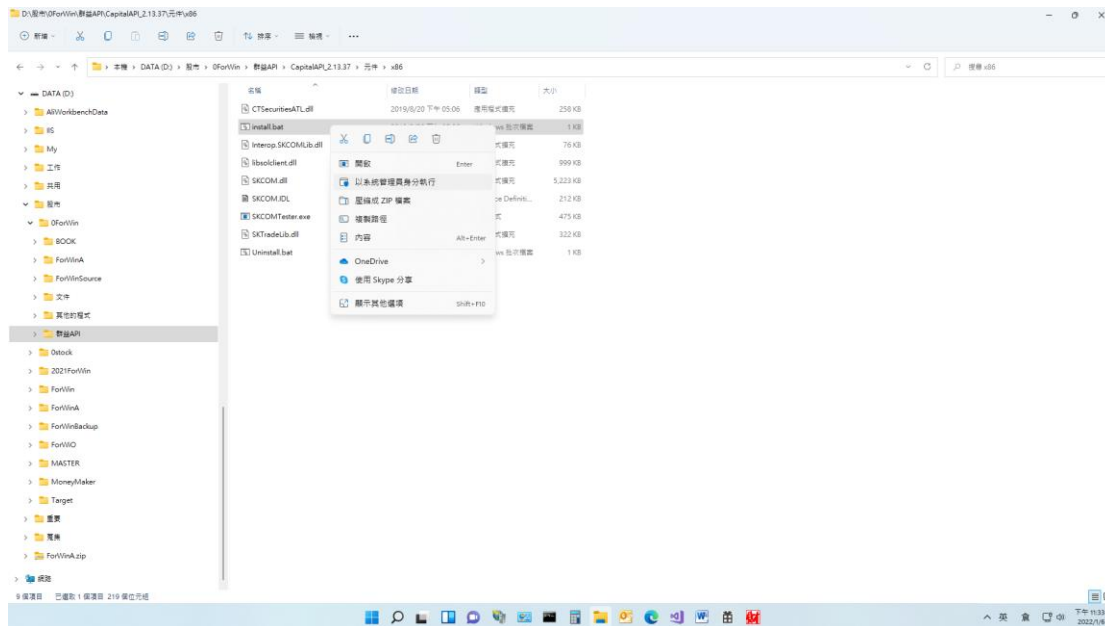
20250120

更新至 CapitalAPI_2.13.52; 無法再以 OnNotifyQuote 接收即時資料, 改以 OnNotifyQuoteLONG, 並且加入所有新增 event

安裝說明

想使用這套軟體, 必須:

1. 先去「群益證券」開戶
2. 請營業員協助, 去簽署證券及期貨的 API 使用權限。若僅只簽署了證券的, 那麼在群益 API 2.13.20 之後的版本, 會看不到期貨資料, 不論是即時還是盤後。
3. 去下載群益 API, 位址是在 [群益金融網 - 證券 \(capital.com.tw\)](http://capital.com.tw), 請使用 2.13.37 或之後的版本。在此之前的版本, 基於安全考量等, 已停止其登入。此版本開始, 瀏覽器上, 要先安裝好群益的憑證, 才能正常的登入。
4. 群益 API 看起來是用 MFC 所開發的, 所以從 Windows XP、Windows 7、Windows 8 至 Windows 10、Windows 11 的家用版及專業版都可以使用。這程式, 我一開始也是在 Windows XP 開始使用, 但群益 API 後來版本的「群益策略王 COM 使用說明」卻僅只建議使用於 Windows 10 或之後的版本。
5. 使用程式前, 還需要去下載安裝「Visual C++ 2010 可轉發套件」, 才能順利以 administrator 權限, 順利安裝 SKCOM.dll, 而且不要去下載更新版本的套件。不論您的 Windows 是 32 位元還是 64 位元, 也都請去下載 x86 版本的套件 <https://www.microsoft.com/zh-tw/download/details.aspx?id=5555>
6. 在群益 API「元件」x86 路徑下的「install.bat」檔案下, 按下滑鼠右鍵, 以「系統管理員身份執行」, 在安裝群益 API 的 SKCOM.dll。若需安裝新版本時, 則是先執行「Uninstall.bat」, 再執行「install.bat」。在群益 API「元件」x86 路徑下的「install.bat」檔案下, 按下滑鼠右鍵, 以「系統管理員身份執行」
7. 將 ForWinA.zip 解壓縮, 放至 C:/, D:/, 或任何您所指定的路徑。為 "\\ForWinA\Bin\CapitalData.exe" 建立一個捷徑, 並施放至桌面, 以方便以後執行。因為免費的安裝工具有檔案數等上的限制等, 不想花錢又偷懶, 所以只好請您執行這個最土的方法在安裝了。



使用說明

[帳號]：向群益所申請的帳號，是與群益策略王一致，也就是您的身份證字號。

[通行碼]：是您向群益所申請的，是與群益策略王所使用的一致。若您不想每次執行都再次鍵入帳號及通行碼，去開啟 `\ForWinA\Data\Config.ini`，將其記錄於 `ID=`，`PASSWORD=` 之後。

[登入]：若您已有群益帳號，而且申請好了群益 API 證券及期貨的使用權，點取[登入]，即可以開始與群益的伺服器連線。

[連線]：若斷線了，可按連線，恢復連線狀況。

[離線]：若曾點選過[回報]或是[大盤資訊]，再次點選時，若無法看到內容，則先行離線，再按連線，再次點取，就可以看到先前的內容。

[網路]：為綠燈，表示連線中；為紅燈，表示斷線中。

[結束]：結束程式。

[期貨權益]：顯示您現有期貨單的權益。

[證券權益]：顯示您現有股票的權益。

[回報]：回報今日委託、成交或消取等資訊。

[大盤資訊]：顯示上市上櫃，漲停家數、上漲家數、跌停家數、下跌家數、成交張數、...等資訊。

[K 線數據]：鍵入股號，可查詢該股價量數據資料。

[圖形]：先鍵任先要開啟的窗格書，然後點取[圖數]，以開啟技術指標等圖形。

[群組]：選擇專注的類股，或是自選股。以開啟其圖形，或接收資料。

[群收]：接收指定群組中，個股最新的價量資料。

[全收]：接收所有上市櫃個股，最新的價量資料。

其他細微的功能，請您慢慢自己研究



這程式是使用 C 寫的。若您有程式，及股市操作上的問題，或想請教如何撰寫，請您自己研究，不要找我！這套程式，與群益沒有任何關係，所以也不必去找他們。他們要維護那麼廣大的資料與客戶，並不容易，我不認識他們任何一位 Developer。若有問題請儘量自己研究，並且以鼓勵代替苛責。

若您那天發財了，請自己高興就好，不用謝我。
您操作不慎，或運差不佳，而賠大錢，也需自己負責。
謝謝！

因為我沒有其他有提供 API 公司的證券帳戶，所以沒有加入其他公司的 API。我的營業員已從群益被退休了，或許我會考慮使用其他家的看看，或許不會。所以，若您想要其他家的 API，很難講未來我會不會去想加入，雖然我看過這些公司的文件了，加入也不難。

另外還有一支 MoneyMaker 自動下單程式，也寫好很多很多年了，不過是否還要釋出，得要再想想...

MoneyMaker

帳號666 通行碼 ***** 登入 連線 離線 關於 結束 網路

圖形 群組 價量更新 商品更新 庫存 回報 現單 期單 存檔 定義策略

MTX00 小台近月 雙向操作 1 □ 當沖 通知 交易策略 0 確定

平倉
 刪除
 回測
 證券損益 期貨權益 啟動

商品代號	商品名稱	操作方向	口數	當沖	自動	庫存	交易策略	多空	期貨現貨帳號
TX00	台指近	雙向操作	1	留倉	手動	0	交易策略 13	多	
TX00	台指近	雙向操作	1	留倉	手動	0	交易策略 9	多	
TX00	台指近	雙向操作	1	留倉	手動	0	交易策略 4	空	

TX00, 交易策略 13
TX00, 交易策略 9
TX00, 交易策略 4